



UN ANGE FRAPPE À MA PORTE

Un signe, une larme, un mot, une arme,
nettoyer les étoiles à l'alcool de mon âme.
Un vide, un mal, des roses qui se fanent,
quelqu'un qui prend la place de quelqu'un
d'autre.

Un ange frappe à ma porte, est-ce que je le
laisse entrer ?
Ce n'est pas toujours ma faute si les choses
sont cassées.
Le diable frappe à ma porte, il demande à me
parler.
Il y a en moi toujours l'autre attirée par le
danger.

Un fil, une faille, l'amour... une paille,
J'me noie dans un verre d'eau, j'me sens mal
dans ma peau,
je ris, je cache le vrai derrière un masque, le
soleil ne va jamais se lever !

Un ange frappe à ma porte, est-ce que je le
laisse entrer ?
Ce n'est pas toujours ma faute si les choses
sont cassées.
Le diable frappe à ma porte, il demande à me
parler
Il y a en moi toujours l'autre attirée par le
danger

Je n'suis pas si forte que ça.

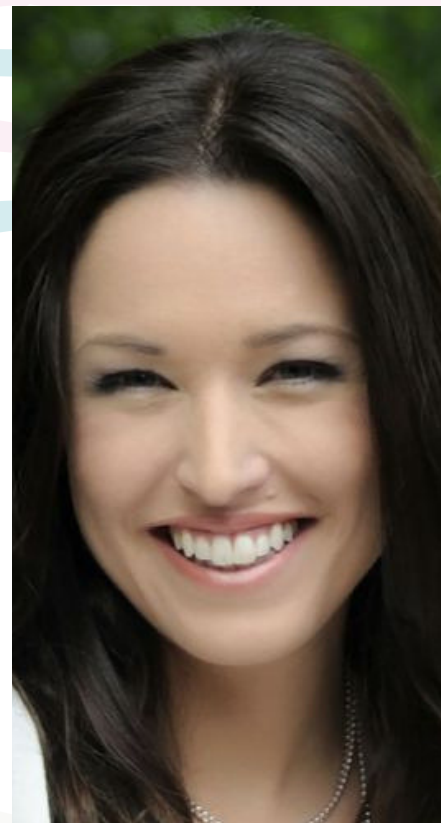


Et la nuit je ne dors pas.
Tous ces rêves...! ça ne m'aide pas...

Un enfant frappe à ma porte et laisse entrer la
lumière.
Il a mes yeux et mon cœur, et derrière lui...
c'est l'enfer!
Un ange frappe à ma porte, est-ce que je le
laisse entrer ?
Ce n'est pas toujours ma faute si les choses
sont gâchées
Ce n'est pas toujours ma faute si les choses
sont cassées
Ce n'est pas toujours ma faute si les choses
sont gâchées.

SA VIE

Natasha St-Pier, est une
chanteuse et animatrice
canadienne, d'origines
acadienne et italienne, née le
10 février 1981 à Bathurst, au
Nouveau-Brunswick (Canada)



SES PLUS BELLES CHANSONS

Tu trouveras
Je n'ai que mon âme
Tant que c'est toi
Tous les acadiens

MON AVIS